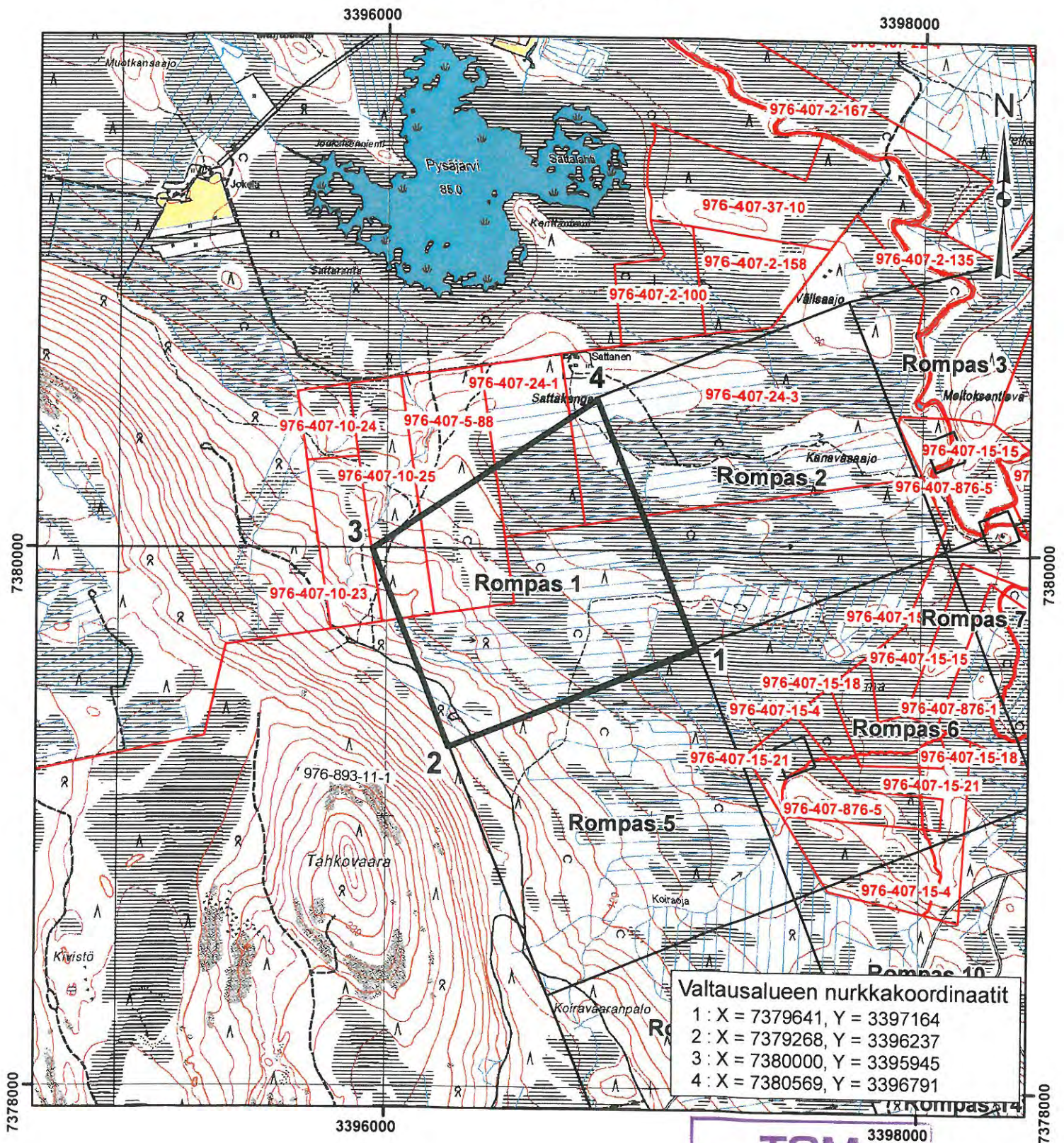


Rompas 1



Rompas 1

Pinta-ala : 89,29 ha

Liite 2 valtaushakemukseen

Rompas (1 - 46)

15.10.2009

0 0,5 1 Kilometri

1 : 20 000

Karttaprojektio : KKJ3

- Valtausalue
- Muut_valtausalueet
- Tilan_Raja

TEM

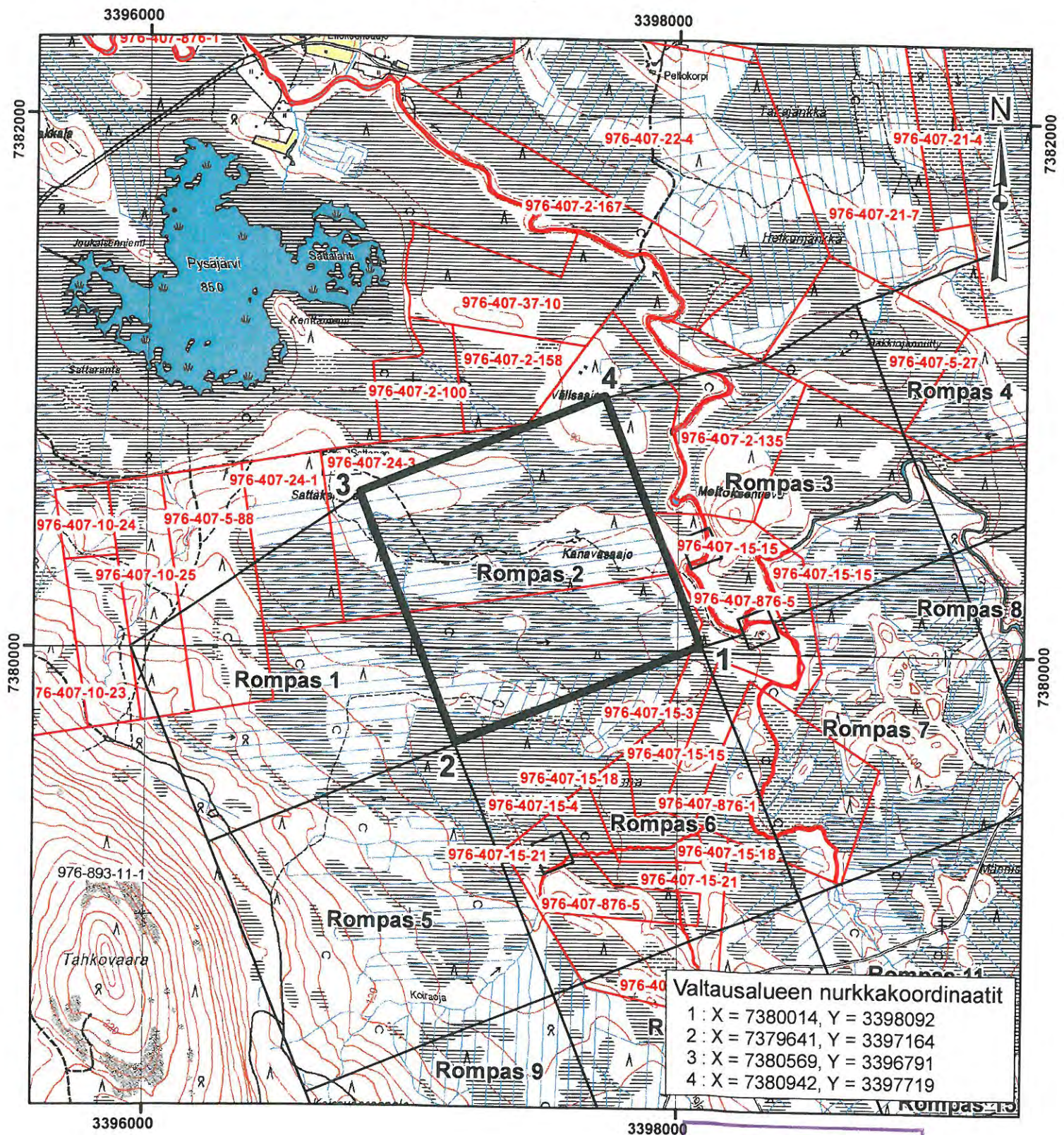
15. 10. 2009



AREVA Resources Finland Oy

08.10.2009

Rompas 2



Rompas 2

Pinta-ala : 100 ha

Liite 2 valtaushakemukseen




Rompas (1 - 46)

15.10.2009

0 0,5 1 Kilometri

1 : 20 000

Karttaprojektio : KKKJ3

-  Valtausalue
-  Muut_valtausalueet
-  Tilan_Raja

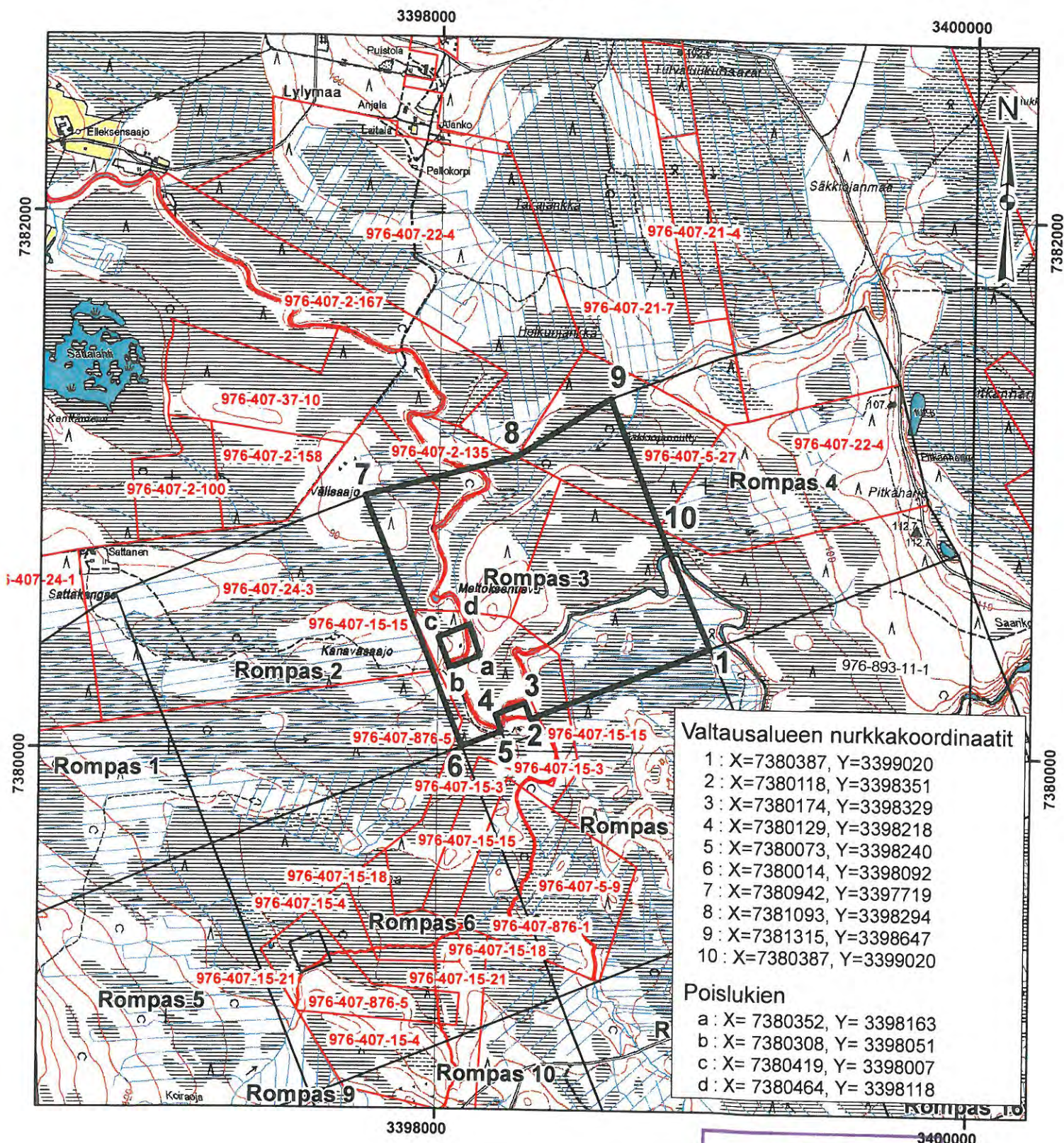
TEM
15. 10. 2009


AREVA

AREVA Resources Finland Oy

08.10.2009

Rompas 3



Valtausalueen nurkkakoordinaatit

- 1 : X=7380387, Y=3399020
- 2 : X=7380118, Y=3398351
- 3 : X=7380174, Y=3398329
- 4 : X=7380129, Y=3398218
- 5 : X=7380073, Y=3398240
- 6 : X=7380014, Y=3398092
- 7 : X=7380942, Y=3397719
- 8 : X=7381093, Y=3398294
- 9 : X=7381315, Y=3398647
- 10 : X=7380387, Y=3399020

Poislukien

- a : X= 7380352, Y= 3398163
- b : X= 7380308, Y= 3398051
- c : X= 7380419, Y= 3398007
- d : X= 7380464, Y= 3398118

Rompas 3

Pinta-ala : 93,57 ha

Liite 2 valtaushakemukseen

Rompas (1 - 46)

15.10.2009

0 0,5 1 Kilometri

1 : 20 000

Karttaprojektio : KJ3

- Valtausalue
- Muut_valtausalueet
- Tilan_raja

TEM

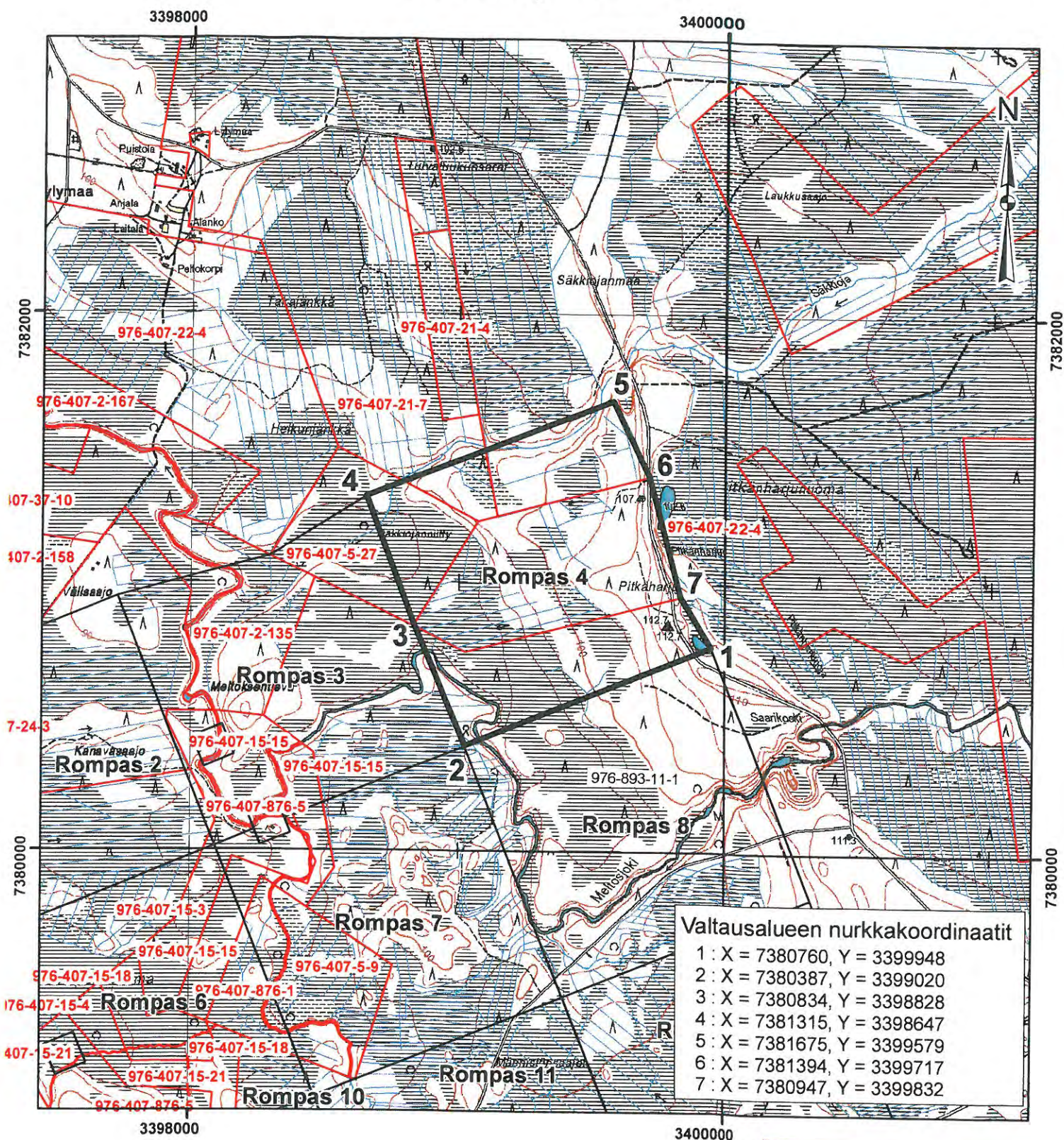
15. 10. 2009



AREVA Resources Finland Oy

08.10.2009

Rompas 4



Rompas 4

Pinta-ala : 99,49 ha

Liite 2 valtaushakemukseen




Rompas (1 - 46)

15.10.2009

0 0,5 1 Kilometri

1 : 20 000

Karttaprojektio : KKJ3

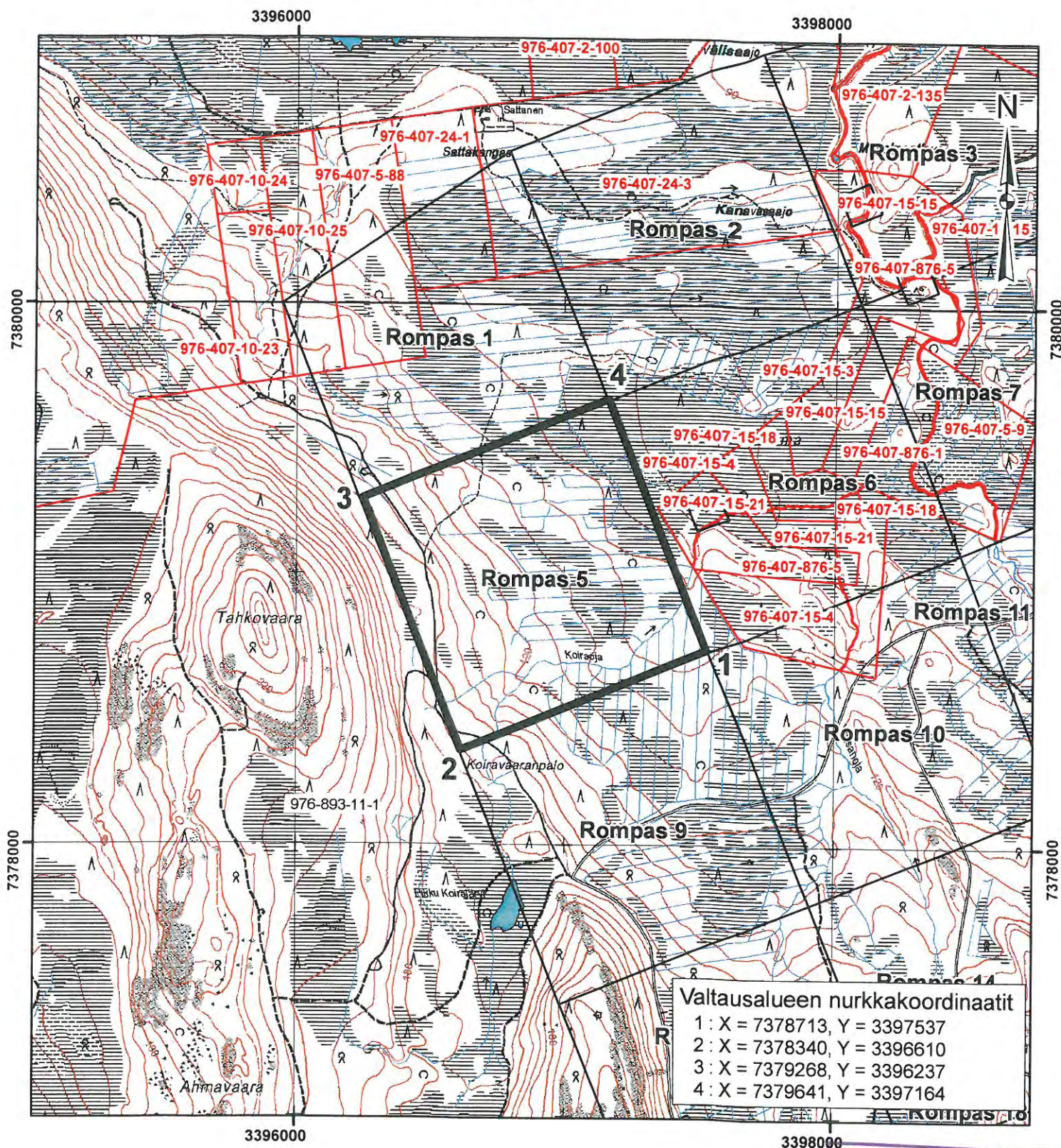
-  Valtausalue
-  Muut_valtausalueet
-  Tilan_raja



AREVA Resources Finland Oy

08.10.2009

Rompas 5



Rompas 5

Pinta-ala : 100 ha

Liite 2 valtaushakemukseen




Rompas (1 - 46)

15.10.2009

0 0,5 1 Kilometri

1 : 20 000

Karttaprojektio : KKJ3

-  Valtausalue
-  Muut_valtausalueet
-  Tilan_raja



AREVA Resources Finland Oy

08.10.2009